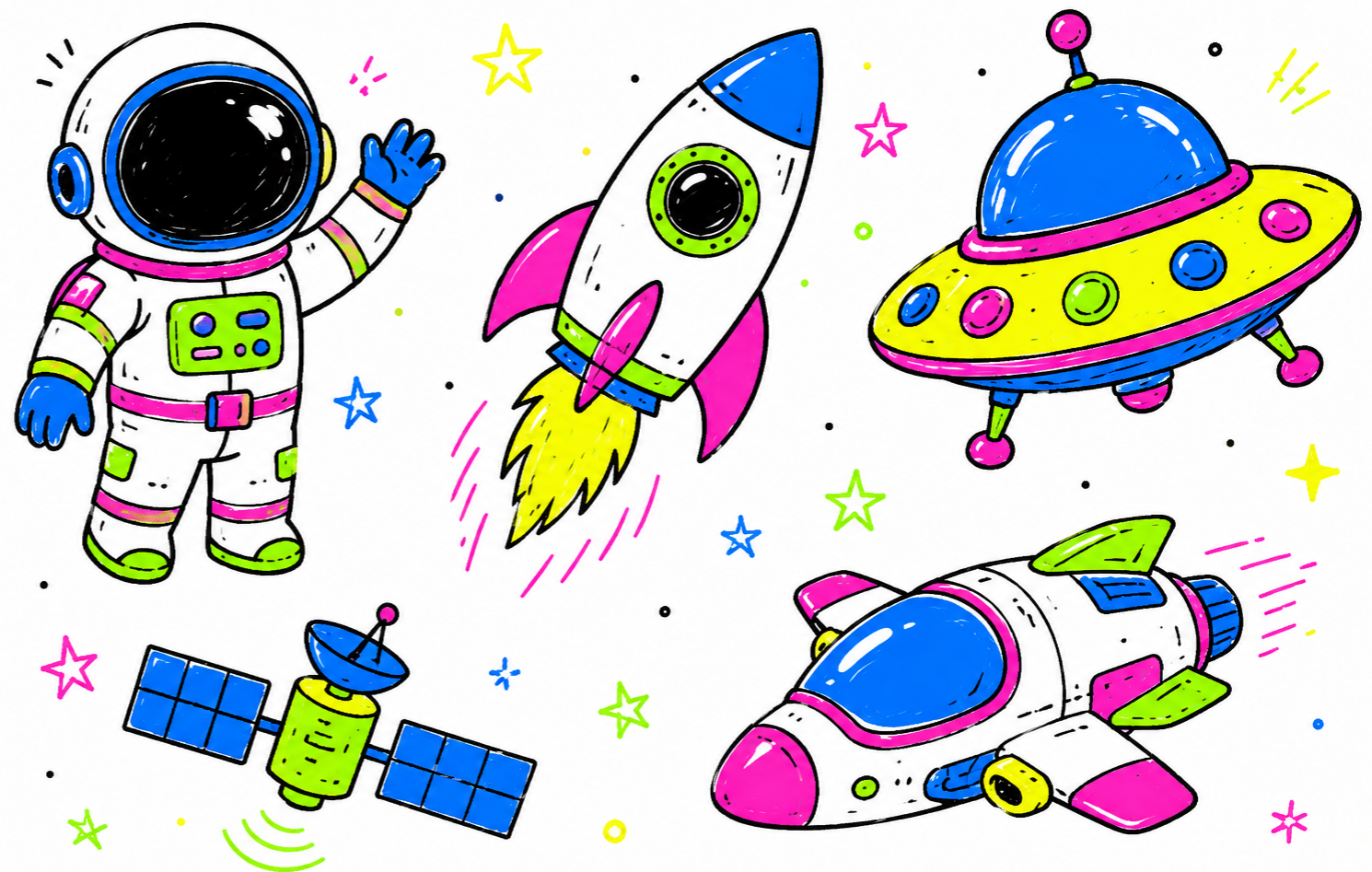


“EL SISTEMA OCIORBITÀ”

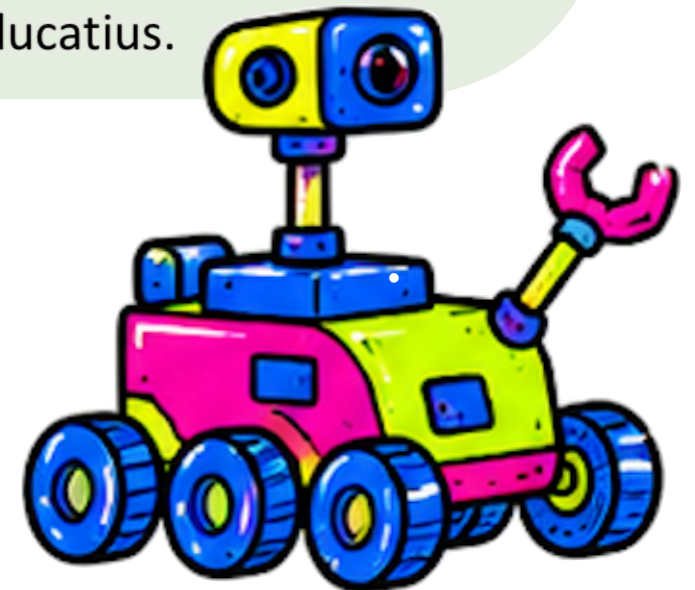
CASAL D'ESTIU NAVATA
2026



QUI SOM?

Som una empresa amb més de 25 anys d'experiència, dedicada a la gestió, coordinació i organització de tota mena d'activitats per a infants, joves, adults i gent gran en l'àmbit social, esportiu, de lleure i educatiu.

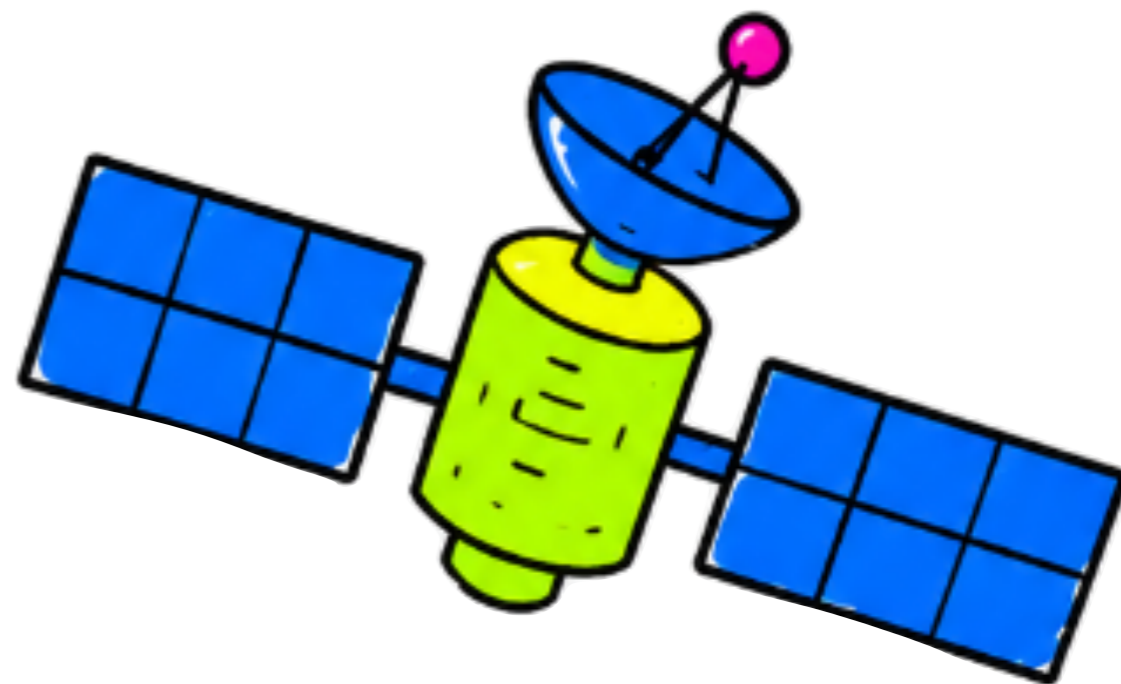
A DiverSport, comptem amb un equip de treball, format per professionals preparats i amb àmplia experiència en el món del lleure i l'educació, que ens permet oferir un servei de qualitat, reglat i específic en cada una de les activitats que es proposen. D'aquesta manera, els nostres serveis poden anar adreçats a una part molt àmplia de la comunitat educativa, d'una manera compromesa i eficient, adaptant-nos a les demandes de les famílies i els centres educatius.



DURADA DEL CASAL

DE L'1 DE JULIOL AL 31 D'AGOST

Inscripcions per mes, quinzenes i setmanes



HORARIS DEL CASAL

DE DILLUNS A DIVENDRES

De 8:00 a 9:00 h Acollida Matí (entrada porta principal)

De 9:00 a 13:00 h Casal Matí (entrada i recollida diferents punts)

De 13:00 a 15:00 h Menjador (recollida porta principal)

De 15:00 a 17:00 h Casal Tarda (entrada i recollida porta principal)

Els punts d'entrada i recollida s'informaràn uns dies abans



LLOC

ESCOLA JOAQUIM VALLMAJÓ (lloc de trobada i recollida)

EQUIPAMENTS MUNICIPALS

PISCINA (cada dia per torns i grups)



GRUPS:

G1: I3 a I5

G2: Cicle Inicial i Mitjà

G3: Cicle Superior fins 2n d'ESO

Sempre condicionats als infants inscrits



SERVEI MENJADOR-CATERING

CATERING: Teca i Xerinola

HORARI: De 13:00 a 15:00 h

IMPORTANT: (els dies de sortides extraordinàries no obligatòries, els infants que participin en la sortida hauran de portar la seva carmanyola)



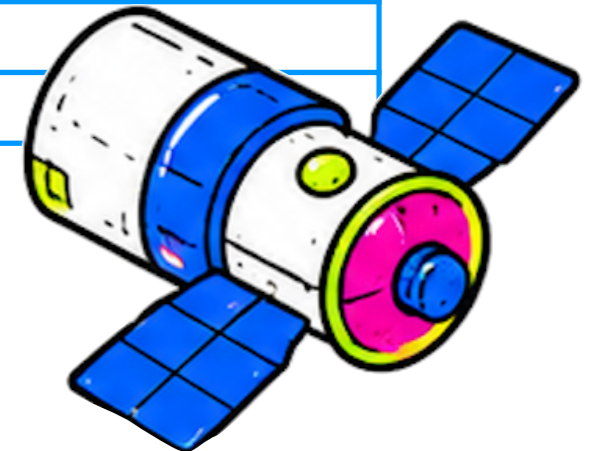
EQUIP DE TREBALL

FUNCIÓ	ACTIVITAT
Coordinadora General	Sònia Jurnet
Directora	Mireia Guerrero
Monitors/es	Maria Prat, Pau Hernández, Alba Sala, Berta Antius, Pol Güell, Alba Bonal
Pre-monitors	Martí Pasquier, Ingrid Gironella, Zaira Karrad



HORARI BASE

Horari	Activitat
8 a 9 h	Acollida flexible
9 a 9:15 h	Bon dia i presentació del dia
9:15 a 10:15 h	Activitat 1
10:15 a 10:45 h	Esmorzar i temps lliure supervisat
10:45 a 11:45 h	Activitat 2
11:45 a 12:45 h	Activitat 3
12:45 a 13:00 h	Reflexió i comiat
13:00 a 13:15 h	Higiene
13:15 a 15:00 h	Servei de menjador, descans i activitats tranquil·les
15:00 a 15:15 h	Bones tardes
15:15 a 16:00 h	Activitat 4
16:00 a 16:45 h	Activitat 5
16:45 a 17:00 h	Reflexió i comiat



EXEMPLE DE PROGRAMACIÓ SETMANAL

G1. Educació Infantil

Horari	Dilluns	Dimarts	Dimecres	Dijous	Divendres
8 a 9 h	Acollida flexible				
9 a 9:15 h	Bon dia !				
9:15 a 10:15 h	Jocs esportius	Hello ! Jocs en anglès	Jocs esportius	Sortida	Taller Centre d'Interès
10:15 a 10:45 h	Esmorzar i temps lliure supervisat				
10:45 a 11:45 h	Piscina				
11:45 a 12:45 h	Taller Centre d'Interès	Ballem i cantem !	Taller Centre d'Interès	Sortida	Festa Cloenda Setmanal
12:45 a 13:00 h	Reflexió i comiat				
13:00 a 13:15 h	Higiene i ens preparem per dinar !				
13:15 a 15:00 h	Servei de menjador, descans i activitats tranquil·les				
15:00 a 15:15 h	Bones tardes !				
15:15 a 16:00 h	Jocs de taula	Taller creatiu	Taller de circ	Jocs esportius	Sortida d'entorn
16:00 a 16:45 h	Jocs tradicionals	Piscina	Hello ! Jocs d'aigua en anglès!	Piscina	
16:45 a 17:00 h	Reflexió i comiat				



EXEMPLE DE PROGRAMACIÓ SETMANAL

G2. Cicle Inicial i Mitjà

Horari	Dilluns	Dimarts	Dimecres	Dijous	Divendres
8 a 9 h	Acollida flexible				
9 a 9:15 h	Bon dia !				
9:15 a 10:15 h	Taller Centre d'Interès	Activitat esportiva	Taller Centre d'Interès	Sortida	Let's go dance !
10:15 a 10:45 h	Esmorzar i temps lliure supervisat				
10:45 a 11:45 h	Piscina				
11:45 a 12:45 h	Hello ! Jocs en anglès	Taller Centre d'Interès	Activitat esportiva	Sortida	Festa Cloenda Setmanal
12:45 a 13:00 h	Reflexió i comiat				
13:00 a 13:15 h	Higiene i ens preparem per dinar !				
13:15 a 15:00 h	Servei de menjador, descans i activitats tranquil·les				
15:00 a 15:15 h	Bones tardes !				
15:15 a 16:00 h	Jocs tradicionals	Taller creatiu	Hello ! Jocs d'aigua en Anglès!	Activitat Esportiva	Kahoot !
16:00 a 16:45 h	Jocs de taula	Piscina	Sortida d'entorn	Piscina	Jocs d'aigua
16:45 a 17:00 h	Reflexió i comiat				



EXEMPLE DE PROGRAMACIÓ SETMANAL

G2. Cicle Superior fins 2n d'ESO

Horari	Dilluns	Dimarts	Dimecres	Dijous	Divendres
8 a 9 h	Acollida flexible				
9 a 9:15 h	Bon dia !				
9:15 a 10:15 h	Taller Centre d'Interès	Let's go dance !	Hello ! Jocs en anglès	Sortida	Taller Centre d'Interès
10:15 a 10:45 h	Esmorzar i temps lliure supervisat				
10:45 a 11:45 h	Piscina				
11:45 a 12:45 h	Activitat Esportiva	Taller Centre d'Interès	Activitat Esportiva	Sortida	Festa Cloenda Setmanal
12:45 a 13:00 h	Reflexió i comiat				
13:00 a 13:15 h	Higiene i ens preparem per dinar !				
13:15 a 15:00 h	Servei de menjador, descans i activitats tranquil·les				
15:00 a 15:15 h	Bones tardes !				
15:15 a 16:00 h	Jocs de taula	Jocs tradicionals	Taller creatiu	Kahoot	Hello ! Jocs d'aigua en Anglès!
16:00 a 16:45 h	Sortida d'entorn	Piscina	Activitat Esportiva	Piscina	Activitat Esportiva
16:45 a 17:00 h	Reflexió i comiat				



EL DIA A DIA - LA MOTXILLA

1. Roba i calçat còmode i, si pot ser, esportiu
2. Ampolla d'hidratació (si és possible que no sigui de plàstic)
3. Esmorzar i, en el cas dels infants que fan tardes, berenar
4. Infants de I3 a I5 (primer dia) han de portar una capseta amb una muda de recanvi (amb el nom)
5. Material de piscina



CENTRE D'INTERÈS

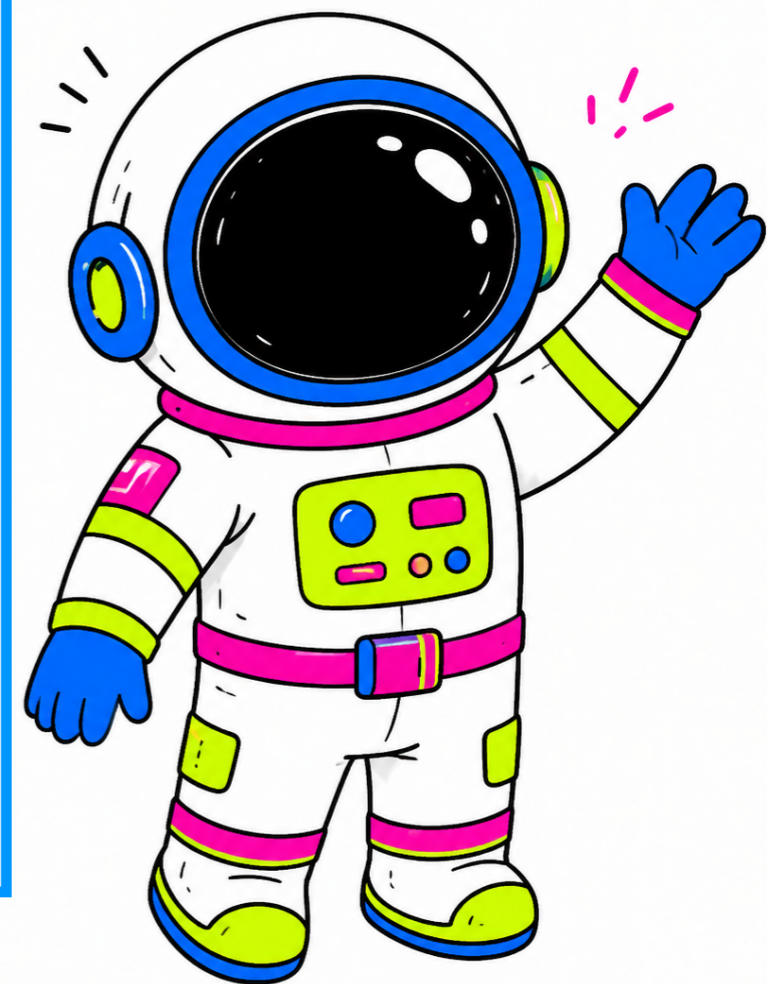
A través d'una completa planificació d'activitats basades fonamentalment en el joc, la creativitat i la imaginació, fomentarem habilitats i valors com l'amistat, el treball en equip, la inclusió, l'assertivitat, la igualtat, la generositat, l'autoconeixement i l'autoestima.

Els infants es distribuïran en grups segons l'edat/curs. Així, dins el mateix centre d'interès, la proposta de jocs, tallers i activitats estarà adaptada al nivell de desenvolupament dels i les participants.

Amb aquest centre d'interès, us convidem a endinsar-vos en un emocionant viatge espacial que portarà tots els infants a descobrir els secrets de l'Univers, explorar planetes remots i viure aventures inoblidables. Aquest casal d'estiu serà una experiència única que combinarà aprenentatge i diversió, i els transportarà a un món d'imaginació i descobriments.

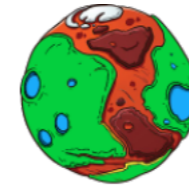
Fa poc s'ha descobert un nou sistema planetari molt a prop del nostre Sistema Solar: el Sistema Ociorbità. Gràcies a una nova tecnologia podrem viatjar fins a aquest nou sistema, visitar tots i cadascun dels seus planetes i aprendre tot el que puguem d'ells.

Ociorbità és un sistema que ens convidarà a viure en un món màgic i ple de meravelles. Aquest sistema té unes característiques molt especials:

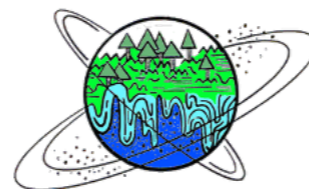


CENTRE D'INTERÈS

1. Planeta Experillal: experiments i manualitats
2. Planeta Artlàctic: taller de fang i pintura
3. Planeta Cooperativa: habilitats socials i jocs d'equip
4. Planeta Adaptàrium: esports i jocs adaptats
5. Planeta Descoblactic: natura i descoberta de l'entorn
6. Planeta Luminaqua: exploració aquàtica
7. Planeta Reciclià: medi ambient i reciclatge
8. Planeta Brillató: esports d'equip i individuals



Aquests planetes únics del Sistema Ociorbità ofereixen una àmplia varietat d'oportunitats d'aprenentatge i diversió. Cada planeta és únic i inspirador, i permet als infants explorar i expressar-se d'una manera diferent tot educant en valors.



CENTRE D'INTERÈS

Doncs sí, descobrirem el “Planeta Navatari”, un planeta que ens permetrà descobrir el nostre municipi. A través de diferents tipus de gimcanes, jocs i activitats recreatives descobrirem diferents indrets d'interès de Navata. Des de la Plaça de l'Església i el nucli antic fins a la zona esportiva municipal, els espais naturals de l'entorn, els camins rurals, els parcs i espais de convivència del municipi, entre d'altres.

Aquest planeta ens permetrà conèixer millor Navata, descobrir-ne la història, la natura i els espais més emblemàtics, tot fomentant el sentiment de pertinença i la descoberta de l'entorn proper.



ACTIVITATS EXTRAORDINÀRIES

Per a tots els grups. Les sortides es portaran a terme els dijous.

JULIOL SETMANA	ACTIVITAT
1	Sortida d'entorn 2/7 + Piscina cada dia
2	Sortida sobre rodes 9/7 + Piscina cada dia
3	Sortida d'entorn 16/7 + Piscina cada dia
4	Sortida Parc Aquàtic Aquabrava 23/7 (tot el dia) + Piscina cada dia
5	Vesprada 29/7 + Sortida d'entorn 30/7 + Festa de Cloenda 31/7 "Carnestoltes d'Estiu"



ACTIVITATS EXTRAORDINÀRIES

LA VESPRADA - 29 DE JULIOL

TRIBU DE NIT

AVENTURA, CULTURA I FESTA

1. SOPAR DE GERMANOR

20:00 a 21:30 h

Compartim taula, històries i somriures!
Carmanyola i bon ambient

Infants, famílies i monitors junts per començar la nit amb energia!



TRIBU DE NIT

AVENTURA, CULTURA I FESTA

2. GIMCANA CULTURAL I ESPORTIVA

21:30 a 22:30 h

Superem proves, resollem enigmes i descobrim els tresors de Navata!

PROVES ESPORTIVES BUSQUEM ELEMENTS CULTURALS TREBALL EN EQUIP

EN EQUIPS DE 10:
infants + monitor + adults acompanyants



TRIBU DE NIT

AVENTURA, CULTURA I FESTA

3. DISCO, INFLABLES I ESCUMA

22:30 a 23:59 h

Tanca la nit ballant, saltant i gaudint a tope!
Mini disco, inflables i festa d'escuma!

Diversió assegurada per a petits i grans!



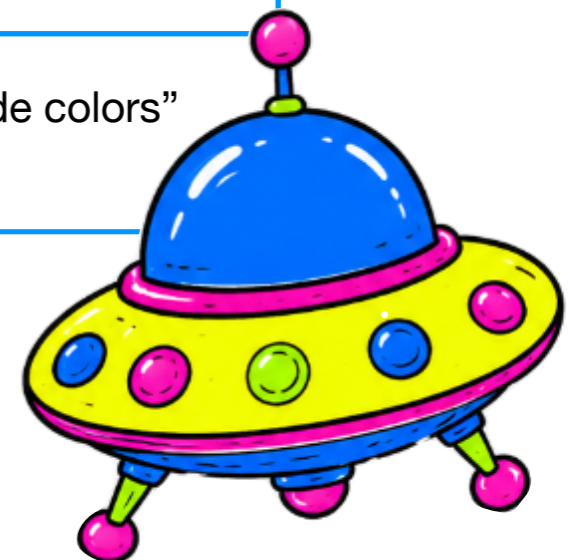
UNA NIT INOBLIDABLE PER COMPARTIR, DESCOBRIR I VIURE NAVATA!



ACTIVITATS EXTRAORDINÀRIES

Per a tots els grups. Les sortides es portaran a terme els dijous.

AGOST SETMANA	ACTIVITAT
1	Sortida d'entorn 6/8 + Piscina cada dia
2	Sortida sobre rodes 13/8 + Piscina cada dia
3	Sortida Selvaventura 20/7 (tot el dia) + Piscina cada dia
4	Sortida d'entorn 27/8 + Festa de Cloenda 31/8 "Xeringada de colors" + Piscina cada dia



ACTIVITATS EXTRAORDINÀRIES

PISCINA

1. Anirem cada matí i dues tardes per grups: I3 a I5 + Cicle Superior i ESO / Cicle Inicial i Mitjà
2. Elements de seguretat: prohibit bombolletes i flotadors. Es permet maneguets (inflats amb nom), cinturons i ermilles
3. Crema solar posada a casa i un potet petit dins la motxilla (posar nom)
4. Cada dia portarem banyador, tovallola i xancles (marcat amb el nom)

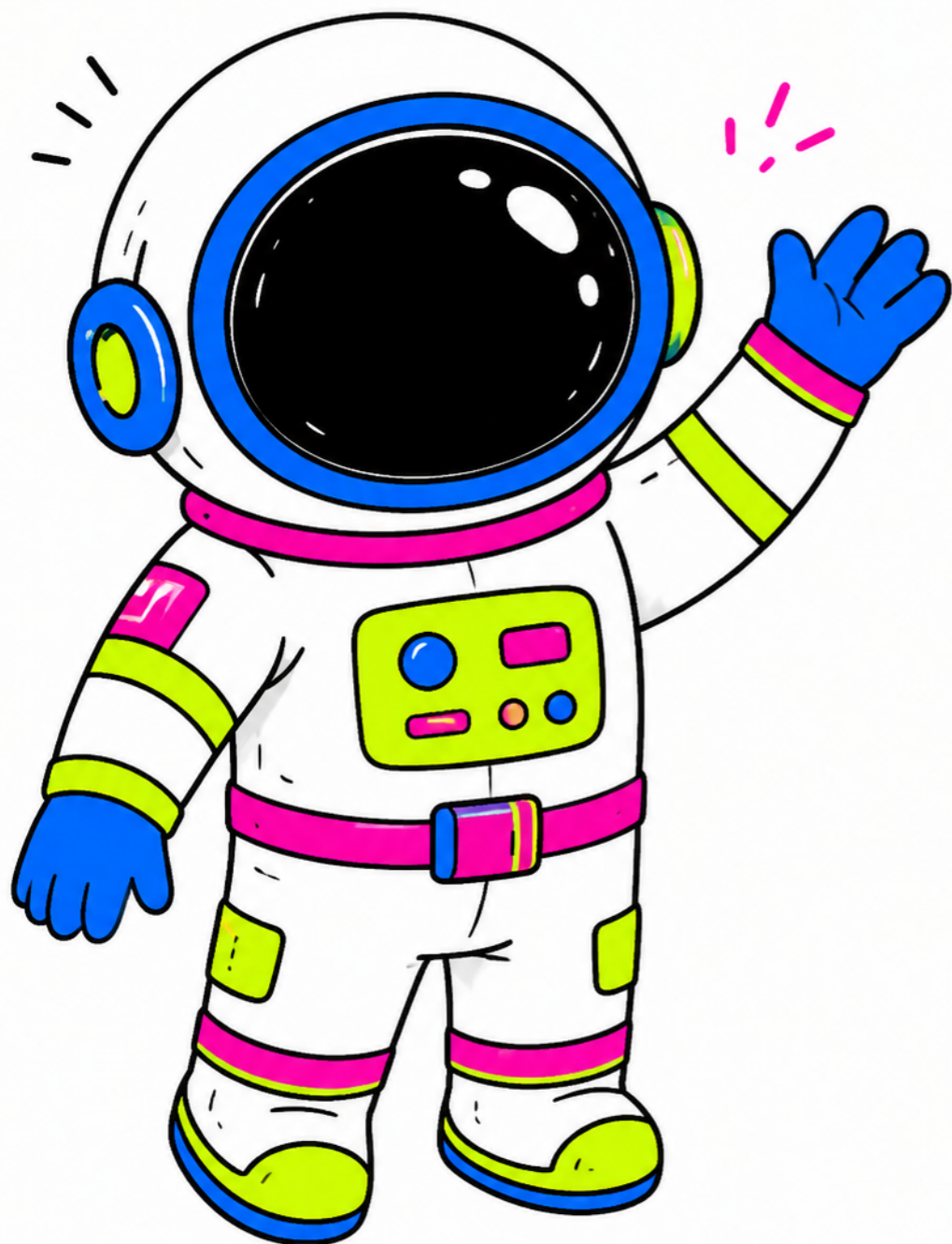


COMUNICACIÓ

Mail	navata@diversport.es
Telèfon	Operatiu a partir del 29/6 de 8 a 17:30 h Informarem a les famílies del número un cop estigui actiu

Es crearan diversos **grups de WhatsApp** i, també a través de correu electrònic, rebreu un enllaç per accedir al grup que us correspongui segons l'edat dels vostres fills i/o filles. Aquests grups serviran per informar-vos de les programacions, sortides, activitats especials,... i també per passar-vos records de les activitats i tallers que realitzarem.





Aquest estiu, us esperem
al Casal de Navata !!!

